

КОНДЕНСАТООТВОДЧИКИ



КОНДЕНСАТООТВОДЧИКИ ДЛЯ СИСТЕМ СЖАТОГО ВОЗДУХА ADCA FA25.1

(Высокопрочный чугун, 1"; DN 25 мм)

ОПИСАНИЕ

Конденсатоотводчики поплавковые ADCA FA25.1 специально разработаны для отвода конденсата в системах сжатого воздуха и других газов.

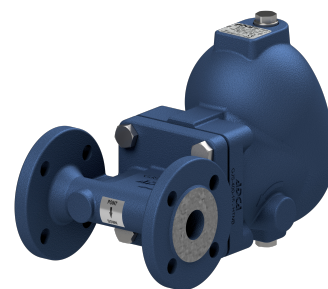
Типовым применением является установка на доохладительном оборудовании, сепараторах, ресиверах компрессоров и использование для дренажа магистральных и вспомогательных трубопроводов сжатого воздуха.

Конденсатоотводчики для сжатого воздуха отличает удобство монтажа за счет простого изменения направления потока, легкость эксплуатации, а также высокая надежность.

Наличие большого количества опций позволяет расширить функциональные возможности конденсатоотводчика и существенно продлить срок его службы.

ОСНОВНЫЕ СВОЙСТВА

- Высокая пропускная способность
- Не подвержены влиянию резких изменений нагрузок и перепадов давления
- Направление потока может быть легко изменено путем поворота корпуса в отношении поплавкового механизма и крышки
- Большой выбор различных дополнительных функциональных опций



ТЕХНИЧЕСКИЕ ХАРАКТЕРИСТИКИ	
Типоразмер, DN	1"; DN 25 мм
Номинальное давление, PN	16
Максимальный перепад давления, ▲P	FA25.1-4,5 – 4,5 бар FA25.1-10 – 10 бар FA25.1-14 – 14 бар
Рабочая среда	Сжатый воздух и другие газы, совместимые с материалами конструкции
Материал исполнения	Высокопрочный чугун с шаровидным графитом (SG Iron)
Присоединения	Внутреннее резьбовое ISO 7 Rp или NPT Фланцевое EN 1092-1/2 PN16 Фланцевое ASME B16.42 Класс 150
Монтаж на трубопроводе	Горизонтально или вертикально Установка под углом вертикально или горизонтально
ОПЦИИ	Дополнительные устройства для удаления воздуха и дренажа: BDV – Клапан дренажный ручной AFZ – Клапан защиты от размораживания автоматический FLL - Устройство для принудительного открытия (рычаг подъема поплавка)



КОНДЕНСАТООТВОДЧИКИ

ОГРАНИЧЕНИЯ ПО ПРИМЕНЕНИЮ				
Корпус из кованой стали		Корпус из высокопрочного чугуна		Допустимая температура, °С
Резьбовое / Фланцевое присоединение PN16*	Фланцевое присоединение Класс 150**	Фланцевое присоединение PN16***	Фланцевое присоединение Класс 150****	
Допустимое давление, бар				
14,8	17,7	16,0	16,0	100
14,0	15,8	15,5	14,8	150
13,3	14,0	14,7	13,9	200
12,1	12,1	13,9	12,1	250

* Максимально допустимое рабочее давление 14 бар;
 Максимально допустимая рабочая температура 198°С;
 Минимальная плотность жидкости 0,75 кг/дм³;

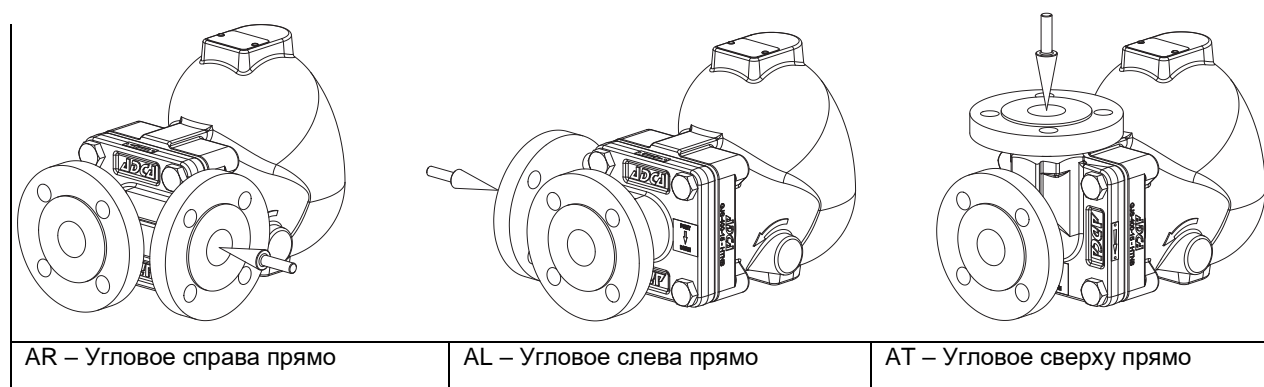
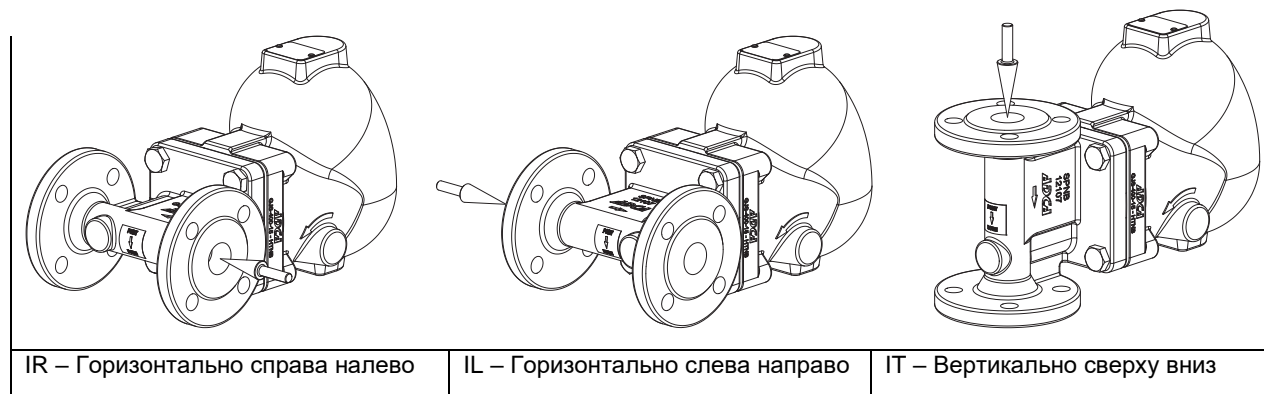
* В соответствии с EN 1092-2:2018; ** В соответствии с EN 1759-1:2004.

*** В соответствии с EN 1092-2:2018

**** В соответствии с ASME B16.42

ПРОПУСКНАЯ СПОСОБНОСТЬ, кг/ч										
Модель	Типоразмер, DN	Перепад давления, бар								
		0,5	1	1,5	2	4,5	7	10	12	14
FA25.1-4,5	1"; DN 25 мм	941	1330	1630	1882	2823	-	-	-	-
FA25.1-10		597	845	1035	1195	1793	2237	2674	-	-
FA25.1-14		455	644	788	910	1366	1704	2036	2231	2409

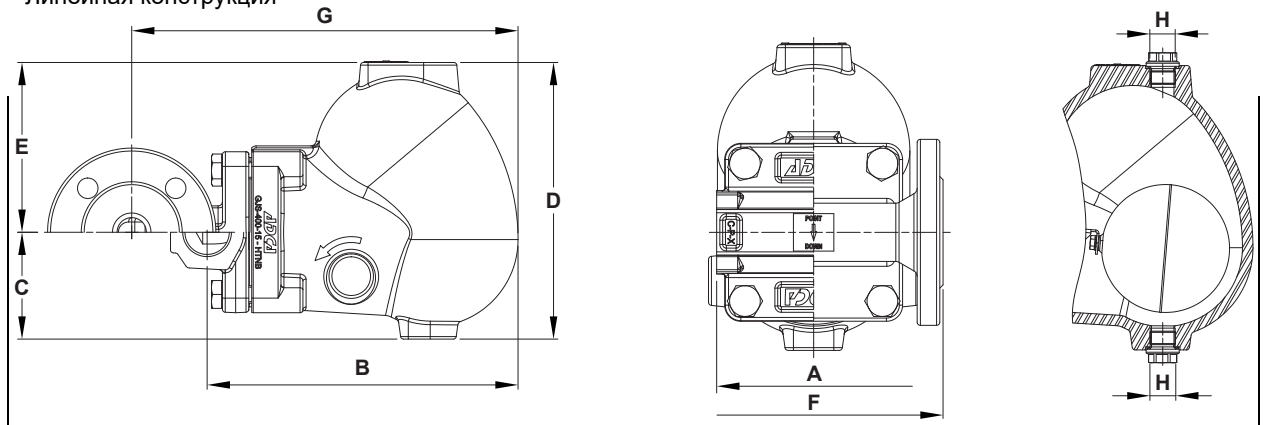
НАПРАВЛЕНИЕ ПОТОКА



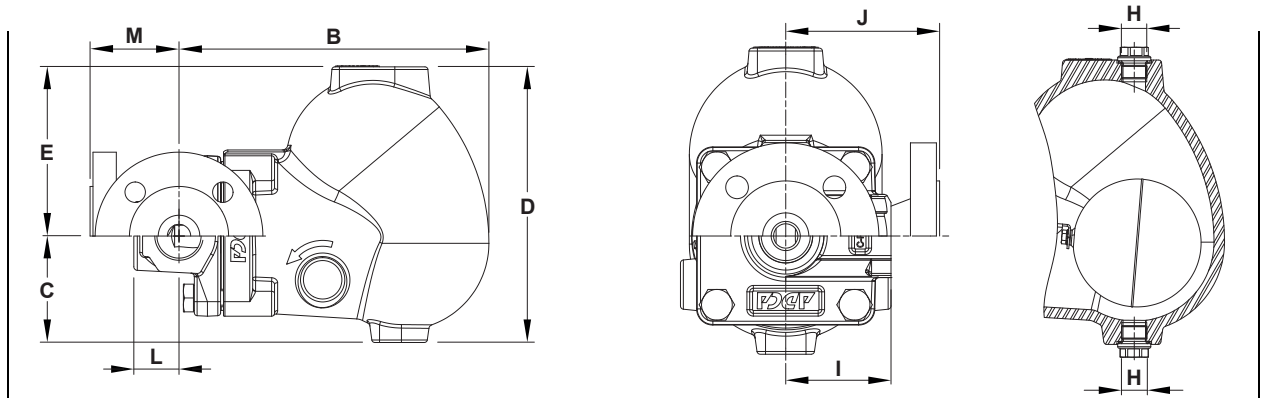
КОНДЕНСАТООТВОДЧИКИ

МОНТАЖ НА ТРУБОПРОВОДЕ

Линейная конструкция



Угловая конструкция



Горизонтально или вертикально.

Направление потока может быть легко изменено путем поворота корпуса в отношении поплавкового механизма и крышки

ВЕСОГАБАРИТНЫЕ ХАРАКТЕРИСТИКИ – ЛИНЕЙНАЯ КОНСТРУКЦИЯ

Типоразмер, DN	Резьбовое присоединение							PN16			Класс 150		
	A	B	C	D	E	H*	Масса, кг	F	G	Масса, кг	F	G	Масса, кг
1" – DN 25 мм	120	212	73	189	116	3/8"	8,9	160	264	12,0	160	264	264

ВЕСОГАБАРИТНЫЕ ХАРАКТЕРИСТИКИ – УГЛОВАЯ КОНСТРУКЦИЯ

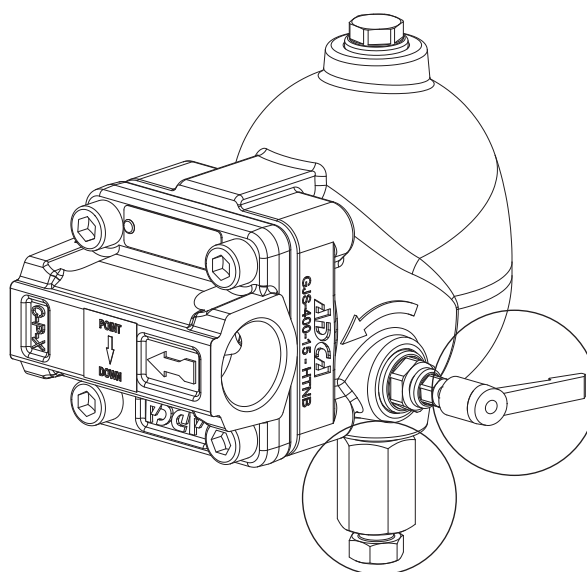
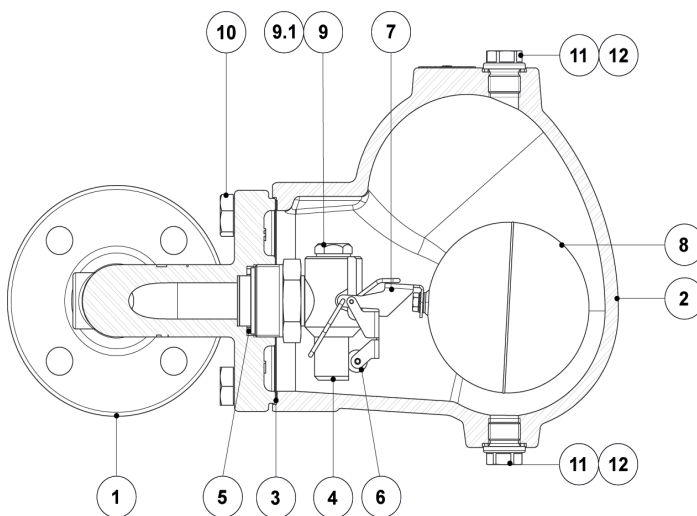
Типоразмер, DN	Резьбовое присоединение							PN16			Класс 150			
	B	C	D	E	H*	I	L	Масса, кг	J	M	Масса, кг	J	M	Масса, кг
1" – DN 25 мм	212	73	189	116	3/8"	65	31	8,4	95	61	11	100	66	10,5

* В стандартном исполнении с фланцевым присоединением EN или внутренней резьбой ISO 7 Rp, данные соединения – внутренняя резьба ISO 228. В исполнении с фланцами по стандарту ASME, внутренней резьбой NPT или сварном соединении, данные соединения – внутренняя резьба NPT.

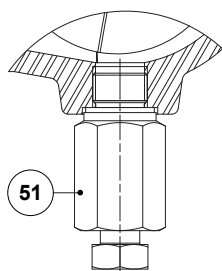


КОНДЕНСАТООТВОДЧИКИ

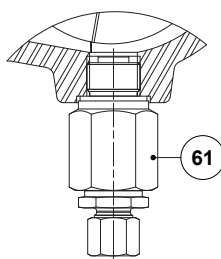
СПЕЦИФИКАЦИЯ МАТЕРИАЛОВ		
№	Наименование	Материал
1	Корпус (линейная фланцевая конструкция)	GJS-400-15 / 0.7040
	Корпус (линейная резьбовая конструкция)	P250GH / 1.0460
	Корпус (угловая конструкция)	P250GH / 1.0460
2	Крышка	GJS-400-15 / 0.7040
3	Уплотнение*	Нержавеющая сталь / Графит
4	Седло*	AISI 303 / 1.4305
5	Уплотнение*	Медь
6	Клапан*	AISI 316 / 1.4401; Viton
7	Рычаг*	AISI 304 / 1.4301
8	Поплавок*	AISI 304 / 1.4301
9	Заглушка	AISI 316L / 1.4404
9.1	Уплотнение	Медь
10	Болты	Оцинкованная сталь
11	Соединения для дополнительных устройств	AISI 316L / 1.4404
12	Уплотнение**	Медь; AISI 304 / 1.4301
31	Механизм рычага	AISI 303 / 1.4305; AISI 304 / 1.4301; AISI 316L / 1.4404
32	Уплотнение	Графит
33	Рычаг	Пластик
51	Дренажный клапан (для ручного дренирования поплавковой камеры)	AISI 303 / 1.4305; AISI 316L / 1.4404
61	Автоматический клапан защиты от размораживания	AISI 303 / 1.4305; AISI 316L / 1.4404



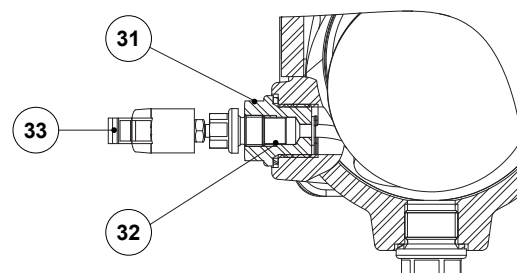
* Доступные к заказу запасные части. ** Не применяется к резьбовому исполнению NTP.



Опция BDV - ручной дренажный клапан



Опция AFZ - автоматический дренажный клапан



Опция FLL - рычаг подъема поплавка

